

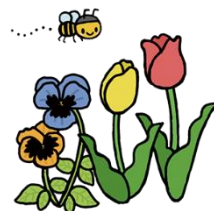
「登下校ボランティア」新規募集します。

次年度に向けて、別紙の通り、登下校ボランティアさんの新規募集のお願いをしています。通学路の安全確保は、どこの学校においても大きな課題です。岡野小学校では、職員が、毎月2回の登校指導、学期始めと学期末に下校指導を行い、その他必要に応じて登下校指導を継続しています。また保護者もPTA 地区委員を中心に、各地区において毎月交代で交通立ち番をしています。さらに、現在13名（保護者・地域の方）の登下校ボランティアが可能な時間に登下校の見守りをしてくださっています。さらに、地域の皆様に見守りをできればありがたいです。

- ☆登校は、朝8時頃に学校に着くように、各集合場所を出て登校班ごとに歩いてきます。
- ☆下校は、基本的に、おおよそ15時～15時30分頃です。曜日によって、全校終会の日や、低学年と高学年の終会時刻が違う日があります。学期始めや学期末、行事等により変則的な時刻になることもあります。

「登下校ボランティア」に登録いただいている方には、毎月末に、翌月の下校予定時刻を郵送でお伝えします。

ご協力いただける方は、ぜひ、新規登録をお願いいたします。



「漢字検定」は中止しました。

今年度は、新型コロナウイルス感染症感染拡大防止にかかる緊急事態宣言中のため、1月31日（土）に予定しておりました、岡野小学校学校運営協議会主催の漢字検定を中止しました。

漢字検定は、子どもの学力向上を地域で支えることをねらいに、岡野小学校のコミュニティ・スクール事業として4年前にスタートし、今年度も42名（児童37名、大人5名）の受検希望者がありました。この日をめざして、毎日学習を積み重ねておられた受検予定者の方には大変申し訳ありませんでした。（受検料は、2月上旬に現金書留にて返金しました。）

現在のところ、来年度は実施する予定にしておりますので、子どもたちと一緒に、より多くの地域・保護者のみなさんにぜひ受検していただきたいと思っています。

学校の様子 ヒトコマ



6年生は、2月18日（木）に、太古の生き物館から講師さんにお越しいただいて、丹波篠山層群の石割（化石発掘）体験をしました。恐竜の骨や虫の巣穴、蛙の化石を発掘した子がいました。

「コミュニティ・スクール」とは、学校運営協議会の仕組みを取り入れた学校のことです。

「学校運営協議会」とは、学校と地域・保護者をつなぎ、子どもたちを見守る役目をする組織です。

※この広報誌は岡野小学校HPにおいて、カラーで掲載しております。